

DOSSIER DE PRESSE

Suite pour Silvacane

Peintures

Intérieur/Extérieur

SERGE PLAGNOL

Du 7 juillet au 30 septembre 2015

Vernissage le lundi 6 juillet 2015 à partir de 18h

Abbaye de Silvacane

13640 - La Roque d'Anthéron

Le mercredi 29 juillet à 17h: cloître de l'Abbaye

lecture de Christian Garcin

- extrait de sa nouvelle qui se passe à l' Abbaye de Silvacane " La loi des bêtes " édition : les éditions du chemin de fer ,
- extraits de " Vies volées" édition Folio : en particulier le texte sur St Bernard et
- extraits de son texte sur la peinture de Serge Plagnol(monographie " célébrations" édition area)
discussion avec le public



Pendant l'automne et l'hiver 2014-2015, Serge Plagnol est venu régulièrement dans l'Abbaye de Silvacane, saisi par la spiritualité du lieu, le silence, l'absence de représentation religieuse, l'architecture épurée.

L'artiste au travers de cette exposition qui lui était proposée souhaitait dialoguer avec le lieu

A chaque visite, Serge Plagnol couvrait ses carnets de dessins. La gestation de l'oeuvre était en marche. L'architecture, le paysage façonné par l'homme autour de l'abbaye, le bruissement des branches, les vitraux même de Sarkis...tout devait être pris en compte puis exister sur la toile, métamorphosé par les souvenirs, les sensations, les émotions ressenties par l'artiste.

Puis dans l'atelier, les oeuvres peintes sont nées.

Le dortoir et le réfectoire accueillent des oeuvres nouvelles et plus anciennes

Dans le réfectoire sont présentes les "neuf" suite pour Silvacane", créés suite à ces visites, bien sûr en résonance avec le chant, mais aussi en relation avec l'architecture dont elles évoquent la verticalité tout en suggérant le paysage, les rythmes des arbres.

"Cette suite sera accompagnée d' une grande peinture plus ancienne , horizontale , faite de gris colorés , d' ocre clair , de signes tracés au fusain . Elle s' intitule " Cythère

En complément quelques peintures de 2008, 2009 de format carré (2mx2m) . Le carré est primordial pour les cisterciens , il symbolise le terrestre , l' harmonie , la mesure . Cette série de peintures a pour titre " La Musique des branches " . Là encore évocation directe d' un paysage , ses rythmes , ses matières , ses lumières.

Puis deux sortes de " Paysages de Pan " : quelque chose dans ces fragments de nature panthéiste qui s'oppose à la pensée chrétienne du monde .

Enfin dans le dortoir , deux ou trois peintures à nouveau verticales de grand format (2m50 x 1m30) , récentes , qui sont inspirées par le thème de l' Annonciation (particulièrement celle de Fra Angelico) et le jardin"

Serge Plagnol- avril 2015

Mais l'accrochage décidera de l'installation définitive dans le dortoir ou le réfectoire de toutes ces toiles.

LES OEUVRES

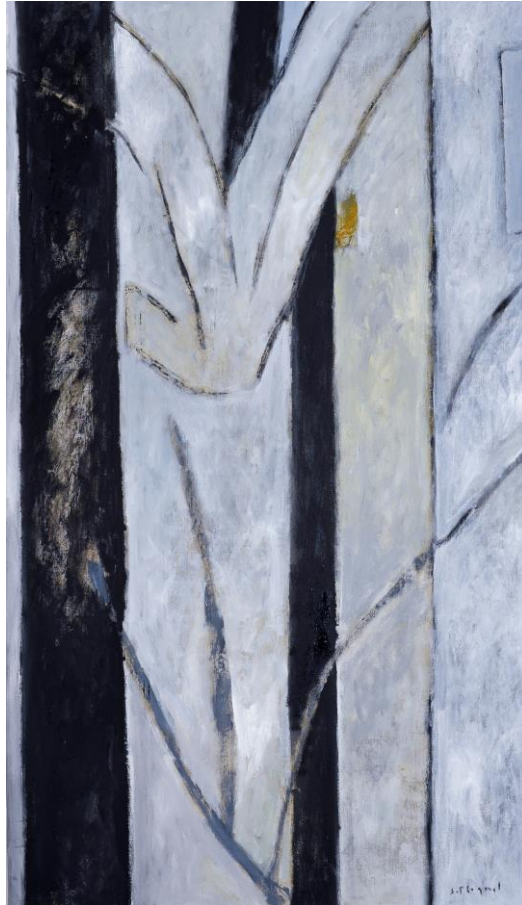
Photographies Patrick Box



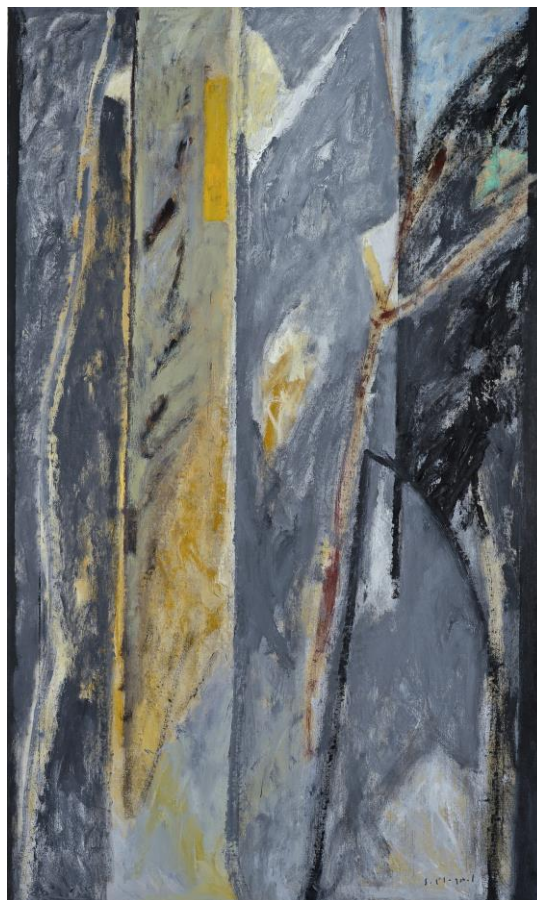
Fenêtre gris-bleu -huile sur toile et pigments- 2008-1,90x1,90m



La musique des branches -Huile sur toile et pigments- 2008-1,80x1,80m



Suite pour Silvacane 2- Huile sur toile et pigments- 2015 -1,62x0,89m



Suite pour Silvacane 3 - Huile sur toile et pigments -2015- 1,62x0,89m

BIOGRAPHIE

SERGE PLAGNOL

Né en 1951 à Toulon, Serge Plagnol vit et travaille à Toulon et dans différents ateliers dans le sud de la France

Après des études d'arts plastiques et d'histoire de l'art à l'Université d'Aix en Provence, parallèlement à sa pratique artistique, il enseigne d'abord dans l'Education Nationale puis à l'Ecole des Beaux Arts de Toulon, enfin à l'Ecole des Beaux Arts de Nîmes .

Il est également chargé d'enseignements au département Arts Plastiques de l'Université de Provence et à l'Ecole d'architecture de Marseille .

Depuis 1975 nombreuses expositions personnelles dans les institutions publiques et galeries:

Musée de Toulon
Chapelle de la Salpêtrière, Paris
Château de Biron, Périgord
Musée de Boulogne-sur-Mer
Orangerie du Sénat, Paris
Villa Tamaris Pacha centre d'art, La Seyne-sur-Mer
Villa Noailles , Hyères

Principales expositions récentes depuis 2010:

Galerie Area Alin avila, Paris
Galerie Frédéric Storme, Lille
Ecole des Beaux Arts et Galerie Alain Paire, Aix-en-Provence
Galerie Production Autre, Le Havre
Galerie Guyenne Art Gascogne , Bordeaux
Galerie Duchoze , Rouen

Oeuvres présentes dans les musées de:

Toulon
Cantini, Marseille
Mamac, Nice
Les Abattoirs, Toulouse
FRAC Champagne Ardennes
FRAC Provence Alpes Côte d'Azur
Fond Régional d'Art Moderne, Paris
Fondation Regards de Provence, Marseille

www.sergeplagnol.fr

PRATIQUE

SUITE POUR SILVACANE

Peintures

Intérieur/Extérieur

du 7 juillet au 30 septembre 2015

Vernissage le lundi 6 juillet 2015 à 18h30

LIEU D'EXPOSITION

ABBAYE DE SILVACANE

LA ROQUE D'ANTHÉRON

Ouverture tous les jours de 10h à 18h

RENSEIGNEMENTS

Abbaye de Silvacane

13640 - La Roque d'Anthéron

04 42 50 41 69

www.abbaye-silvacane.com

Office du Tourisme de La Roque d'Anthéron

Cours Foch

13640 – La Roque d'Anthéron

04 42 50 70 74

www.ville-laroquedantheron.fr

Exposition organisée par l'Association Patrimoine , Art et Culture

Cours Foch

13640 – La Roque d'Anthéron

Présidente : Michèle Guérin

06 62 17 56 37

CONTACT PRESSE

Michèle Guérin

06 62 17 56 37

michele.guerin12@wanadoo.fr

